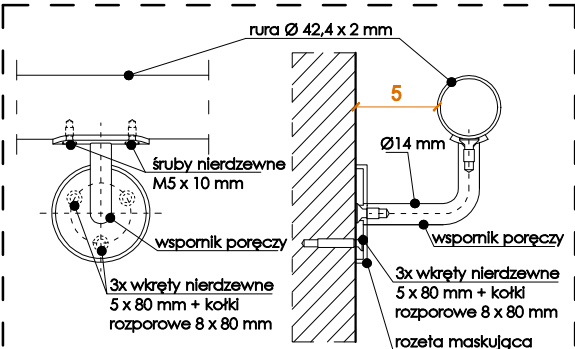


PROJEKTOWANE DETALE BALUSTRADY

SKALA 1:5



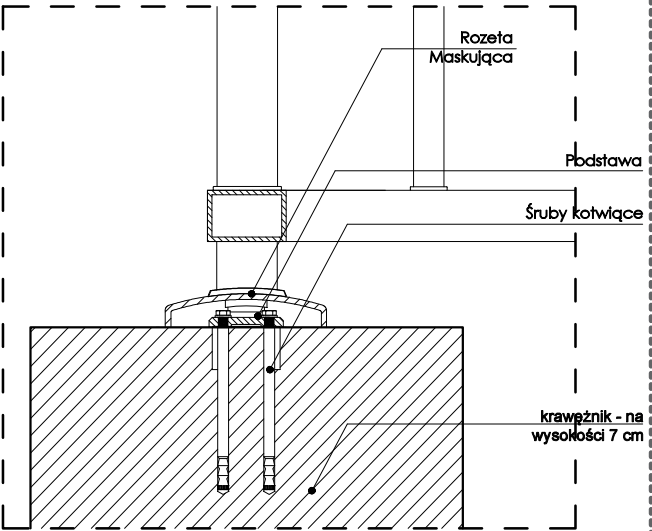
Montaż poręczy:
- wsporniki, montaż 20 cm od każdego z końców poręczy, rozstaw pomiędzy wspornikami maks. 100 cm
- poręcz i wsporniki ze stali ocynkowanej ogniowo, malowane proszkowo
- zaślepienie poręczy 2x zaślepka soczewka Ø 42,4 (wbita w poręcz)

DETAL MOCOWANIA PORĘCZY

SKALA 1:5

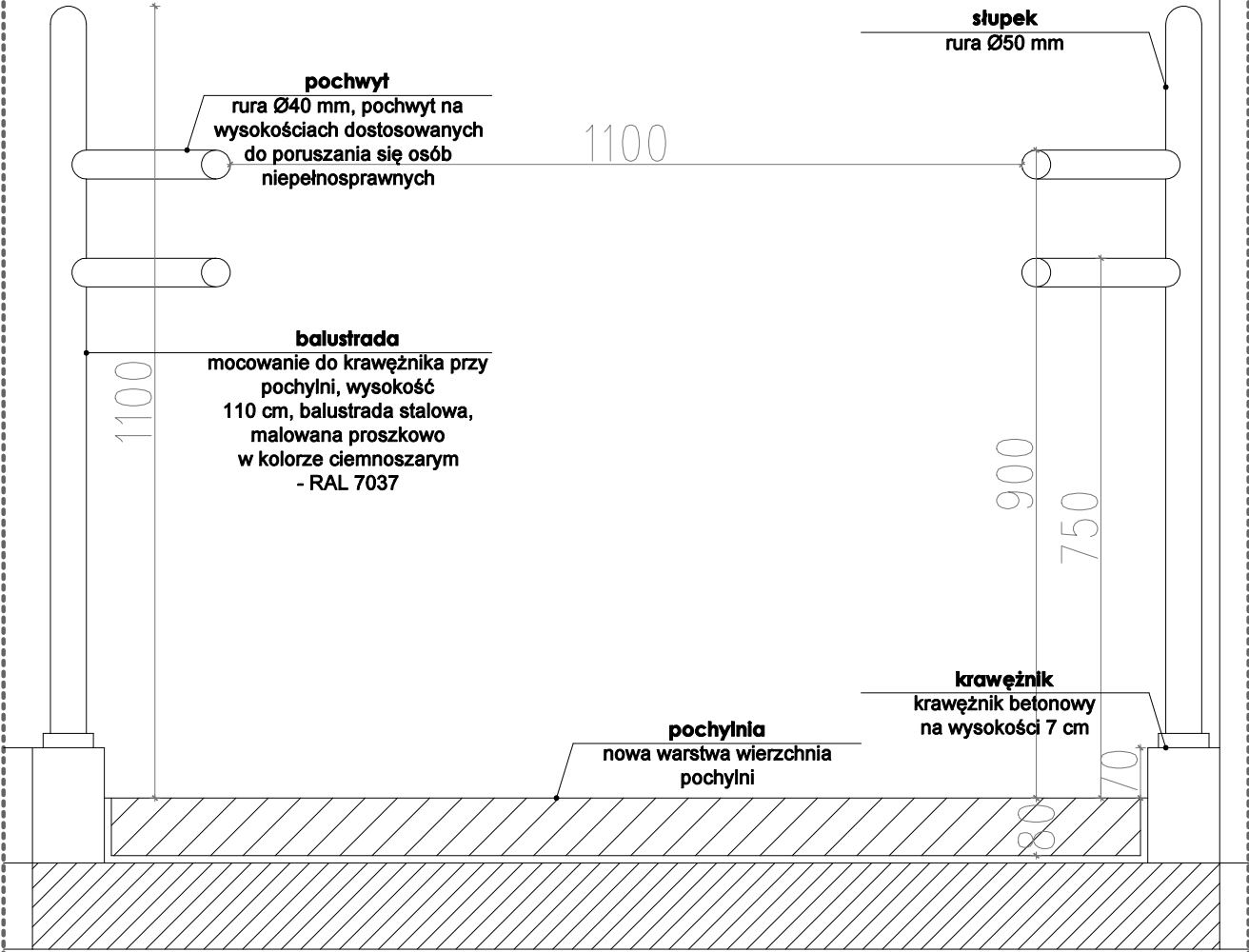
DETAL MOCOWANIA BALUSTRADY

SKALA 1:5

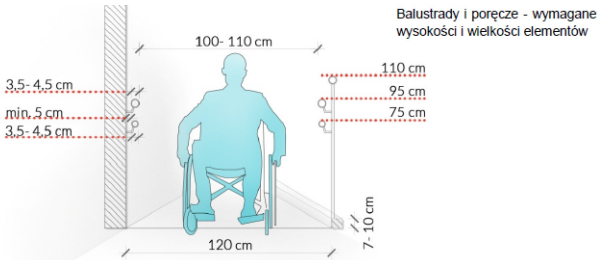


BALUSTRADA PRZY POCHYLNI:

PROJEKT ZAKŁADA DEMONTAŻ I UTYLIZACJĘ ISTNIEJĄCEJ BALUSTRADY ORAZ MONTAŻ NOWEJ, DOSTOSOWANEJ DO WARUNKÓW TECHNICZNYCH. PROJEKTUJE SIĘ NOWĄ BALUSTRADĘ, MOCOWANĄ DO BETONOWYCH KRAWĘŻNIKÓW (WYS. 7 CM). BALUSTRADA Z POCHWYTEM NA WYSOKOŚCI 75 CM I 90 CM, MALOWANA PROSZKOWO W KOLORZE CIEMNOSZARYM - RAL 7016.

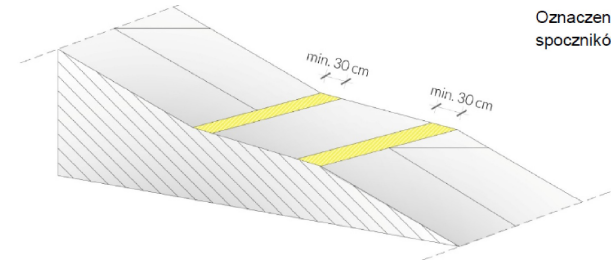


Oznaczenia powierzchni spoczników pochylni



Wymagania/zalecenia:

- po obu stronach pochylni należy zainstalować poręczę na wysokości 75 i 90 cm,
- odstęp między poręczami musi mieścić się w granicach od 100 cm do 110 cm,
- poręczę przy pochylniach należy przedłużyć o 30 cm na ich początku, końcu oraz zakończyć w sposób zapewniający bezpieczne użytkowanie,
- poręczę przy pochylniach powinny być równoległe do nawierzchni,
- część chwytna poręczy powinna mieć średnicę 3,5 - 4,5 cm,
- część chwytna poręczy powinna być oddalona od ściany o co najmniej 5 cm.



Wymagania/zalecenia:

- zaleca się stosowanie na końcach poręczy oznaczenie dotykowe w alfabecie Braille'a i/lub pismo wypukłe,
- powierzchnie spoczników pochylni powinny mieć wykończenie wyróżniające je odcieniem, barwą bądź fakturą, co najmniej w pasie 30 cm od krawędzi rozpoczynającej i kończącej bieg pochylni.

D S W PROJEKT SP. Z O.O.

adres: ul. św. Barbary 14/36
e-mail: sekretariat@dswprojekt.pl
telefon: 575 880 057

TEMAT:
PRZEBUDOWA I REMONT BUDYNKU UŻYTECZNOŚCI PUBLICZNEJ W RYBNIKU PRZY UL. KS. HENRYKA JOŚKI 55, DZIAŁKA NR 1805/111.,

OBIEKT:
OŚRODEK LECZENIA DZIECI IM. SW. JANA PAWŁA II
UL. KS HENRYKA JOŚKI 55, 44-217 RYBNIK
POWIAT RYBNIK, GMINA RYBNIK,
JEDNOSTKA EWIDENCYJNA RYBNIK,
OBREB RYBNIK, DZ NR 1805/111

INWESTOR:
MIASTO RYBNIK
UL. B. CHROBREGO 2, 44-200 RYBNIK

PROJEKTANCI: BRANŻA ARCHITEKTONICZNA

PROJ. GŁÓWNY
MGR INŻ. ARCH. MARTA SMOŁKA
upr. nr 20/SLOKK/2016

PROJ. SPRAWDZAJĄCY
MGR INŻ. ARCH. PAULA SZOPA-URYGA
upr. nr 39/SLOKK/2022/II

OPRACOWALI
MGR INŻ. ARCH. ALICJA WOŹNIAK

TEMAT RYSUNKU:

**DETAL
BARIERKI -
POCHYLNIA**

FAZA:
P R O J E K T
B U D O W L A N Y

ETAP:
P R O J E K T
T E C H N I C Z N Y

DATA:
10.2024

NR RYS.:
PT - 11

SKALA:

NR STR.: